

Bienvenue à
l'école
Maritain Renan

03/09/2021

Ecole Maritain Renan - Meudon



En vue de la rentrée en CP de vos enfants à l'École Maritain Renan et faute de pouvoir vous faire visiter l'établissement, nous vous proposons de faire connaissance virtuellement avec les lieux et quelques personnes clés.

Bonne visite !

De 8h20 à 8h30 :
2 entrées pour les CP



CPA + CP/CM1
21, rue Ernest Renan



CPB
23, rue Ernest Renan
Entrée commune avec le centre de loisirs

De 13h50 à 14h :
1 entrée pour tous



CPA
21, rue Ernest Renan



Nathalie BOUÏDDOUH
Gardienne



Frédéric SERANDOUR - Directeur



Saïd BENDRA – Directeur de
l'équipe d'animation

3 personnes clés



Hall



Préau "du bas"



Sanitaires
Filles / garçons

Hall et préau des CPA et des CP-CM1



Hall



Préau "du haut"



Sanitaires
Filles / garçons

Hall et préau des CPB



Dans le hall d'entrée
des CPB, au 21, rue
Ernest Renan,

c'est aussi l'entrée du Centre
de Loisirs et le bureau de son
Directeur

03/09/2021

Ecole Maritain Renan - Meudon



Cour du haut



Escalier entre les 2 cours

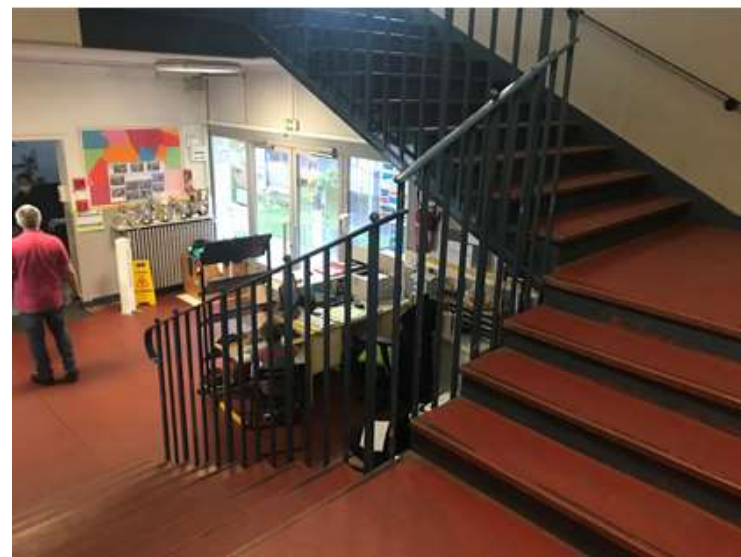


Cour du bas

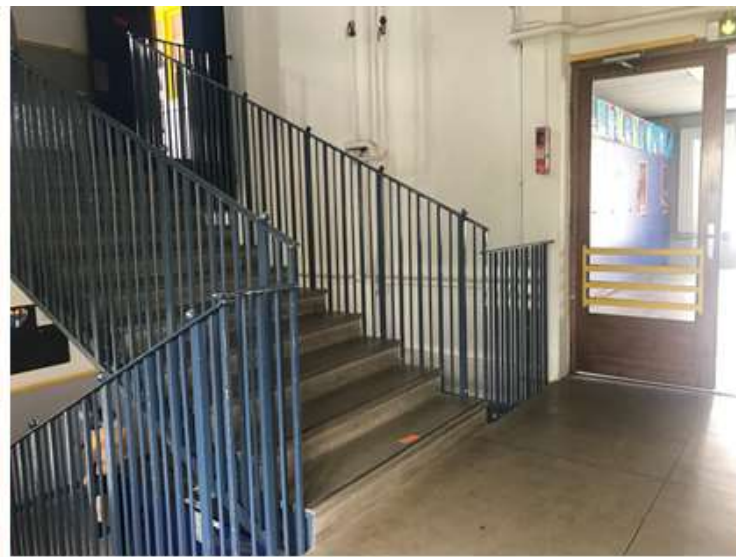


Devant les portes d'entrée du préau, côté cour :
Zones de regroupement des élèves pour le retour en classe





CPA
→ 1^{er} étage



CPB
→ 1^{er} étage



CP-CM1
→ RDC

Accès aux salles de classes

Salle de classe des CPA



Salle de classe des CPB



Salle de classe des CP-CM1



Salle d'étude





Accès au réfectoire depuis la cour



Les élèves sont pointés puis s'installent selon un plan défini
(Dans le cadre du contexte sanitaire, les places sont fixes. En dehors de ce contexte, les élèves peuvent choisir leur place)



Plateaux et
couverts à
récupérer

Micro-ondes
réservés aux
élèves ayant un
PAI (Protocole
d'Accueil
Individualisé lié à
des allergies
notamment)



Self-service pour les entrées



Service assuré par le personnel
de cantine pour le plat



Self-service pour les desserts

L'équipe d'animation accompagnant les élèves sur l'heure du repas est engagée dans la lutte anti-gaspillage !!!





Les coordonnées utiles :

Ecole Maritain-Renan :

- 01 46 23 87 01
- 0922025b@ac-versailles.fr

Centre de loisirs/accueil du matin, midi et soir :

- 01 46 23 87 16
- 06 38 78 50 56
- maritain@mairie-meudon.fr



Informations pratiques :

Garderie du matin :

- L'inscription n'est pas nécessaire.
- Entrée par le centre de loisirs.
- Facturation au réel.

Restauration scolaire :

- Inscription nécessaire sur le portail famille
- [Plate-forme télé-services - MEUDON \(mairie-meudon.fr\)](http://mairie-meudon.fr)

Etude / garderie du soir :

- L'inscription n'est pas nécessaire.
L'élève se signale à l'enseignant le matin, en classe, au moment de l'appel.
- Le goûter est à apporter par l'élève (petite boîte dans le cartable, par exemple).
- Planning étude/garderie pour les CP :
 - o Lundi, mardi, jeudi :
 - Goûter puis étude jusqu'à 18h avec des enseignants
 - puis 18h-18h30 maximum, garderie avec les animateurs
 - o Vendredi : garderie uniquement jusqu'à 18h30
- Facturation au réel